

ИВЭП  
ИВЭП СО РАН

Основные научные направления деятельности Института:

– водные ресурсы Сибири: формирование, мониторинг и использование (на основе бассейнового подхода);

– разработка научных основ охраны окружающей среды и рационального природопользования с учетом антропогенных факторов и изменений климата.

Институт выполняет большой объем прикладных научно-исследовательских работ по заданиям органов государственной власти субъектов РФ, хозяйственных и иных организаций. Ежегодно заключается около 50 государственных контрактов и договоров по широкому кругу природоохранных и водохозяйственных проблем.



## Контактная информация

Адрес: 656038, Алтайский край,  
г. Барнаул, ул. Молодежная, 1.  
Тел: (385-2)66-64-60 Факс: (385-2)24-03-96  
Email: [iwep@iwep.ru](mailto:iwep@iwep.ru) Website: <http://www.iwep.ru>

## Руководство

*Винокуров Юрий Иванович*

Директор  
доктор географических наук, профессор,  
Заслуженный эколог России  
Раб. тел: (385-2)66-60-55 Факс: (385-2)24-03-96  
Email: [iwep@iwep.ru](mailto:iwep@iwep.ru)

*Пузанов Александр Васильевич*

Зам. директора по научной работе  
доктор биологических наук, профессор  
Раб. тел: (385-2)66-64-45 Факс: (385-2)24-03-96  
Email: [puzanov@iwep.ru](mailto:puzanov@iwep.ru)

*Безматерных Дмитрий Михайлович*

Зам. директора по научной работе  
кандидат биологических наук, доцент  
Раб. тел: (385-2)24-02-47 Факс: (385-2)24-03-96  
Email: [bezmater@iwep.ru](mailto:bezmater@iwep.ru)

*Трошкин Дмитрий Николаевич*

Ученый секретарь  
кандидат физико-математических наук  
Раб. тел: (385-2)24-02-47 Факс: (385-2)24-03-96  
Email: [uchsec@iwep.ru](mailto:uchsec@iwep.ru)

*Васильев Олег Федорович*

Советник РАН, академик  
доктор технических наук, профессор  
Раб. тел: (383)330-37-57 Факс: (383) 330-20-05  
Email: [vasiliev@iwep.nsc.ru](mailto:vasiliev@iwep.nsc.ru)

*Калашиников Виктор Спартакович*

Зам. директора по общим вопросам  
Раб. тел: (385-2)36-46-77 Факс: (385-2)36-46-77  
Email: [vit@iwep.ru](mailto:vit@iwep.ru)

*Атавин Аркадий Анатольевич*

Директор Новосибирского филиала  
кандидат технических наук, доцент  
Раб. тел: (383)330-20-05 Факс: (383) 330-20-05  
Email: [atavin@iwep.nsc.ru](mailto:atavin@iwep.nsc.ru)

*Ельчианинова Ольга Анатольевна*

Директор Горно-Алтайского филиала  
доктор сельскохозяйственных наук, доцент  
Раб. тел: (388-44)293-25 Факс: (388-44)293-25  
Email: [gafivep@mail.gornyy.ru](mailto:gafivep@mail.gornyy.ru)



ИВЭП



Федеральное  
государственное  
бюджетное учреждение  
науки

Институт водных  
и экологических  
проблем

Сибирского отделения  
Российской академии  
наук

Барнаул — 2014 г.

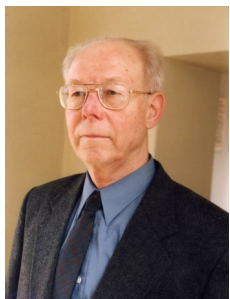
## Вехи истории

ИВЭП СО РАН был основан в 1987 г. на базе лабораторий ряда институтов СО РАН, проводивших исследования природно-ресурсной и экологической направленности.

Организатором Института и его первым директором (до 1995 г.) был академик О.Ф. Васильев, ныне – советник РАН. С октября 1995 года директором Института является д.г.н., проф. Ю.И. Винокуров.

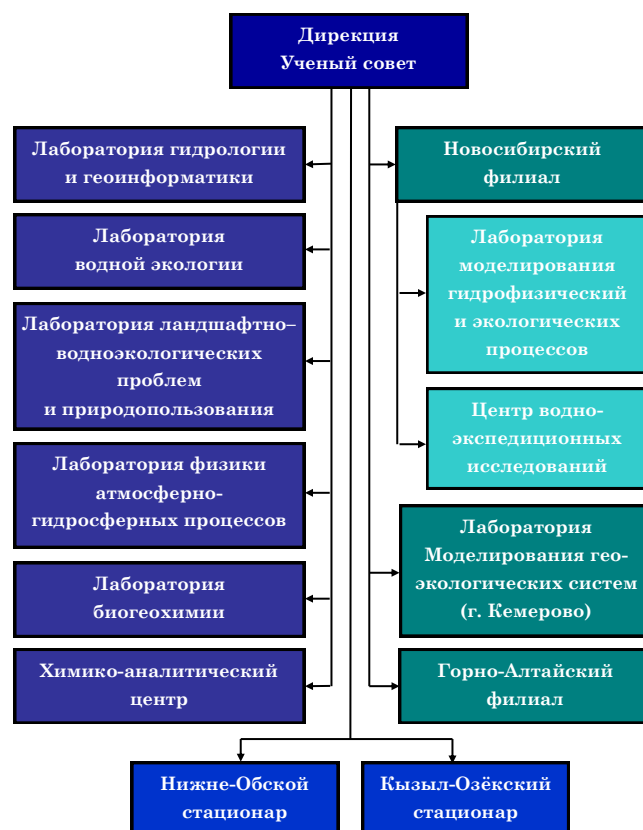
Образование Института было вызвано возрастающей необходимостью создания в СО РАН научно-исследовательского центра, призванного расширять, а в перспективе и координировать исследования по проблемам окружающей среды, охраны водных и других природных ресурсов и их рационального использования.

В 1996 г. в Новосибирском научном центре СО РАН на базе Новосибирской комплексной лаборатории ИВЭП и научно-исследовательского флота СО РАН создан Новосибирский филиал ИВЭП. В г. Горно-Алтайск с 2002 г. работает Горно-Алтайский филиал Института.



Директор-организатор и директор Института (1987-1995 гг.), академик РАН Олег Федорович Васильев

## Структура



Директор Института (с 1995 г. по наст. время), доктор географических наук, профессор Юрий Иванович Винокуров

## Институт сегодня

В настоящее время в ИВЭП СО РАН работает 176 чел., в том числе 85 научных сотрудников, среди которых 1 академик РАН, 16 докторов и 50 кандидатов наук. Из числа научных сотрудников 26 чел. относятся к категории молодых (до 35 лет).

Ежегодно сотрудники Института публикуют 10-20 авторских и коллективных монографий, около 100 статей в научных рецензируемых журналах (из них около 10 в иностранных), получают несколько свидетельств на программы для ЭВМ и патентов.

Научные исследования, проводимые сотрудниками ИВЭП СО РАН, имеют финансовую поддержку РФФИ и РГНФ и зарубежных фондов (всего более 10 грантов в год).

Каждый год Институт организывает и проводит несколько научных мероприятий разного уровня, в том числе международных. В них участвовали с докладами и выступлениями десятки иностранных специалистов из стран Азии, Европы и Америки.

Кроме проведения фундаментальных научных исследований важной задачей Института является подготовка научных кадров высшей квалификации. В ИВЭП СО РАН работают докторантура и аспирантура по 2 и 14 специальностям, соответственно, проходят обучение 29 аспирантов. Ежегодно сотрудники Института защищают 5-10 диссертаций.